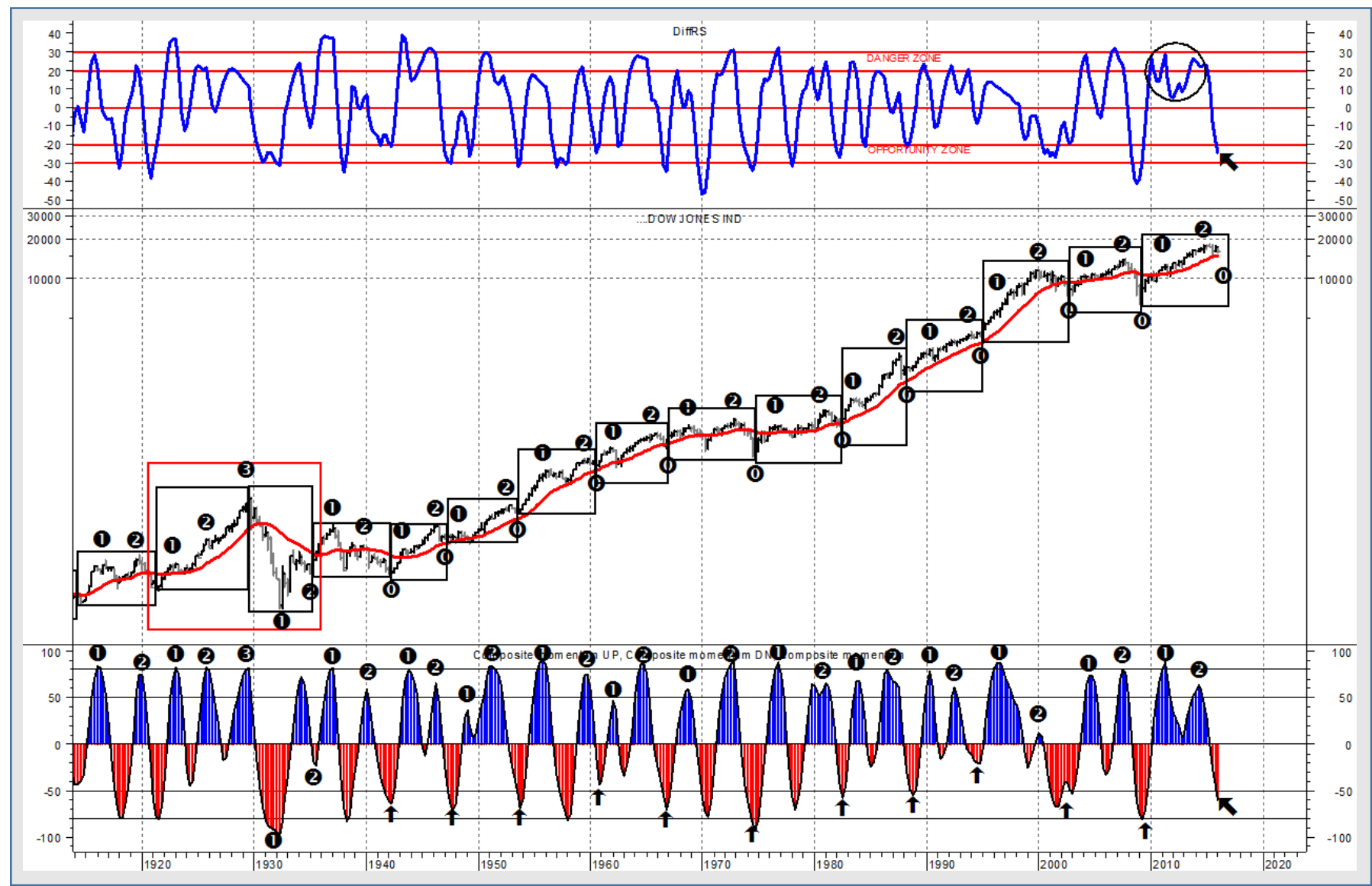


# Appendice 2 – I 12 charts più importanti del 2016

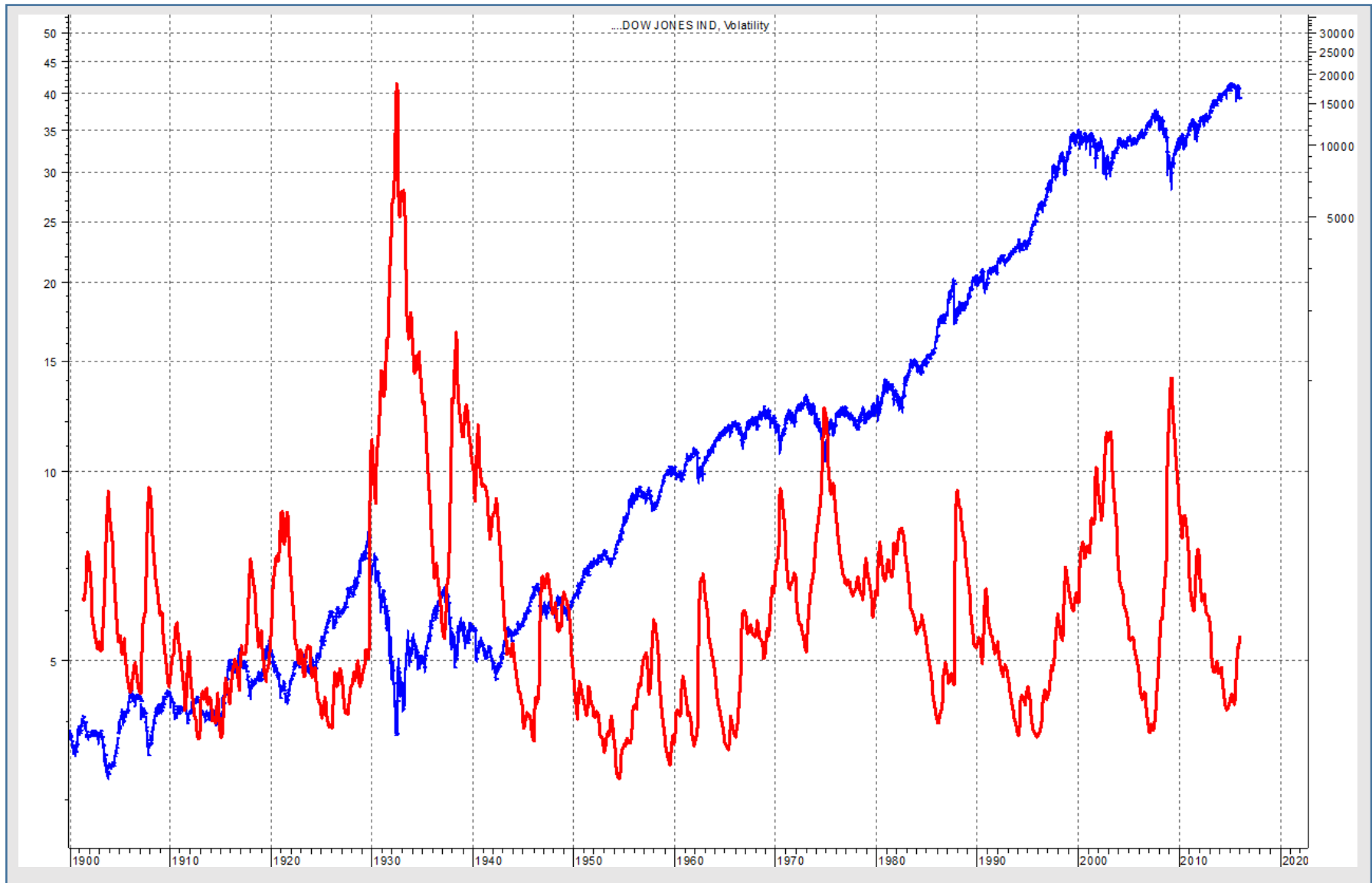
*I grafici che seguono rappresentano, nella nostra opinione, i veri punti centrali del 2016 in termini di comprensione dello scenario, rischi e opportunità. Nessuno di questi grafici rappresenta un «previsione», benché alcuni di essi rappresentino situazioni e schemi logici di forte impatto potenziale, anche operativo.*

- 1. Il «ciclo sdoppiato» in atto da 50+ anni**
- 2. La volatilità è in aumento**
- 3. Black Swan e Crisis Indicator**
- 4. I ritracciamenti storici del Dow**
- 5. Il ciclo secolare del Comit**
- 6. Lo spread tra MIB e BTP**
- 7. La profittabilità è in calo da mesi**
- 8. Petrolio: ipervenduto record**
- 9. CRB Index: ai minimi dal 1973**
- 10. Oro: la valvola di depressurizzazione**
- 11. La proiezione di MIB 50000**
- 12. Ipotesi di transito da deflazione a inflazione**

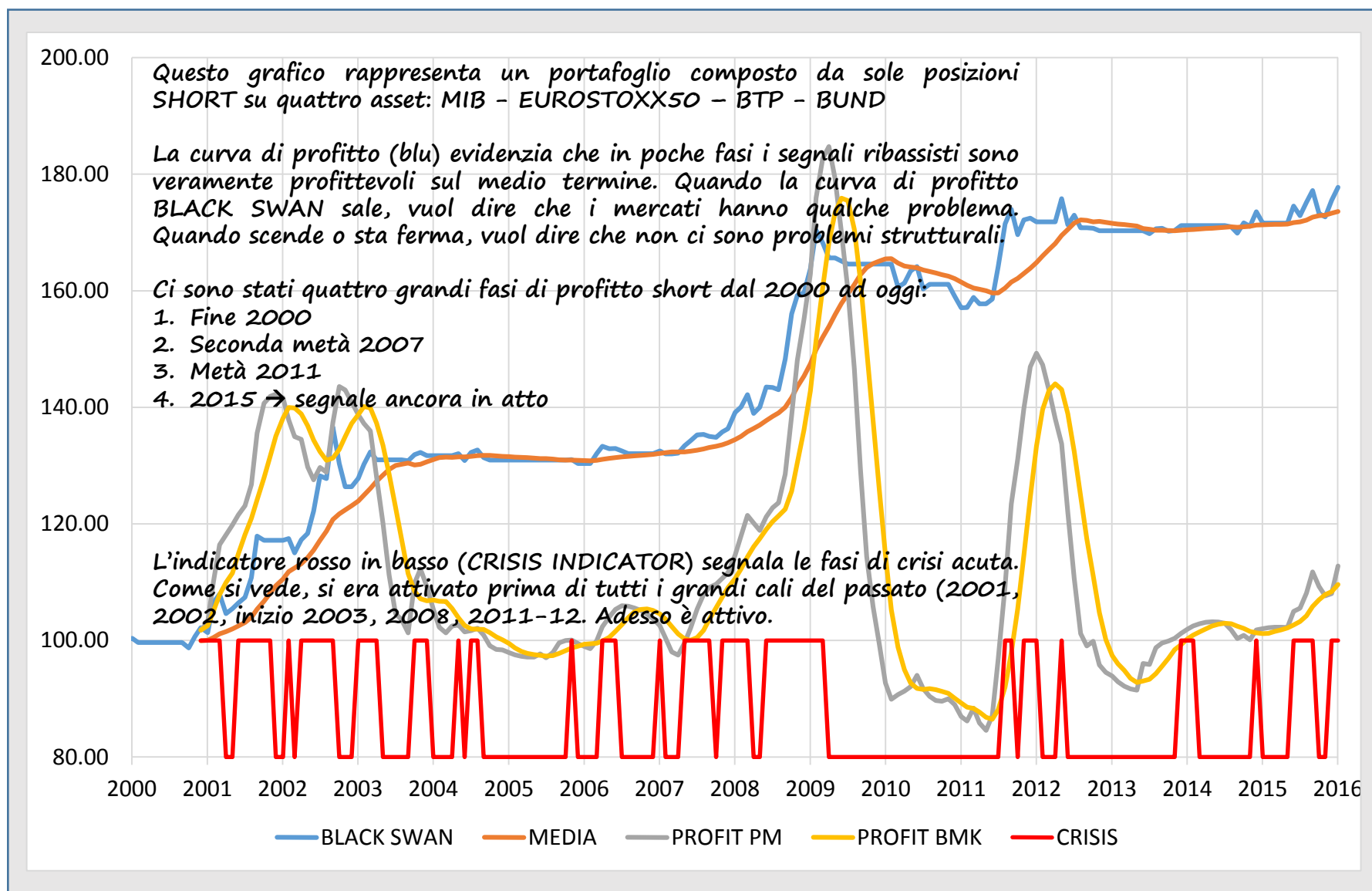
# 1. Il «ciclo sdoppiato» in atto da 50+ anni



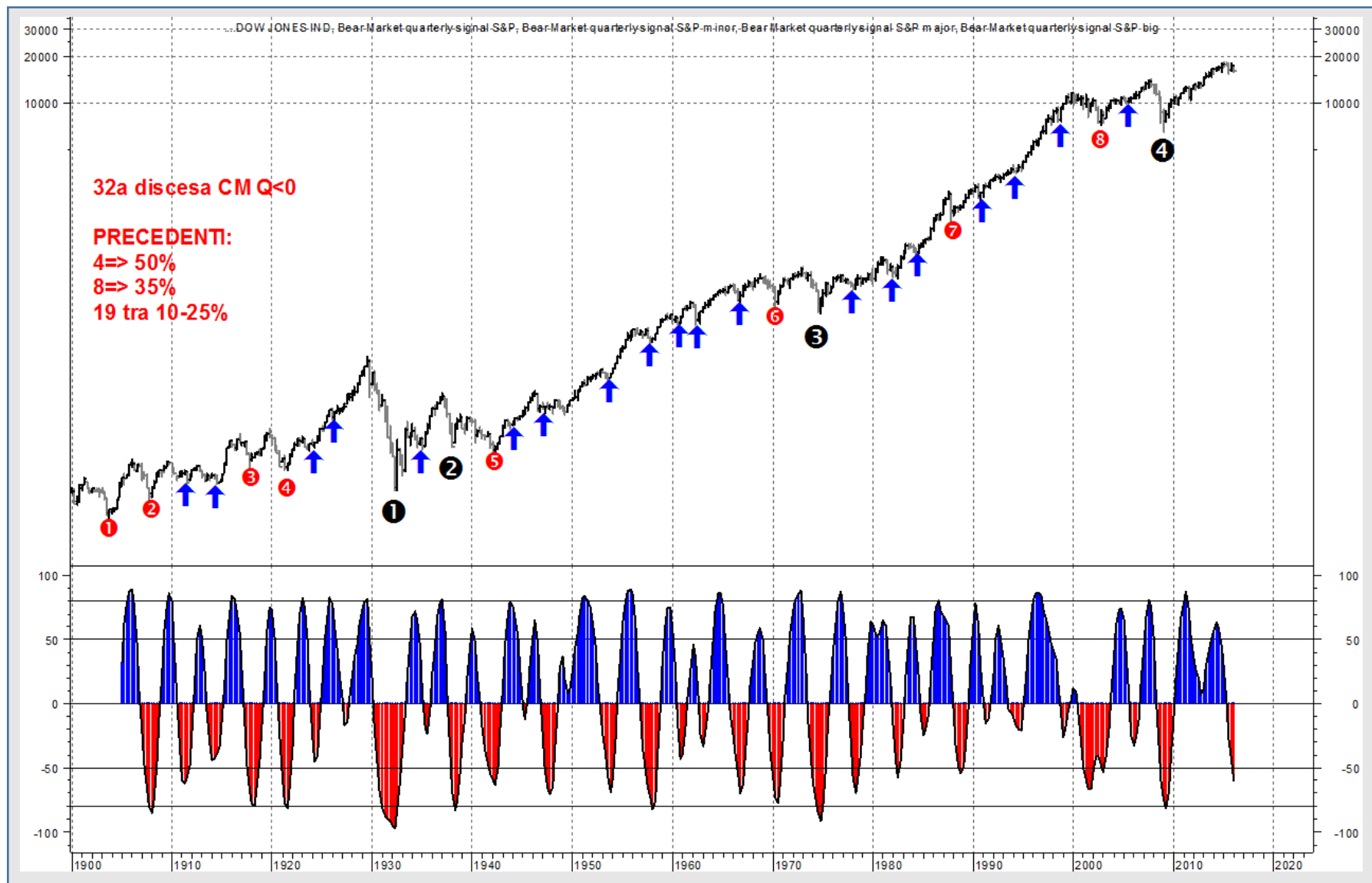
# 2. La volatilità è in aumento



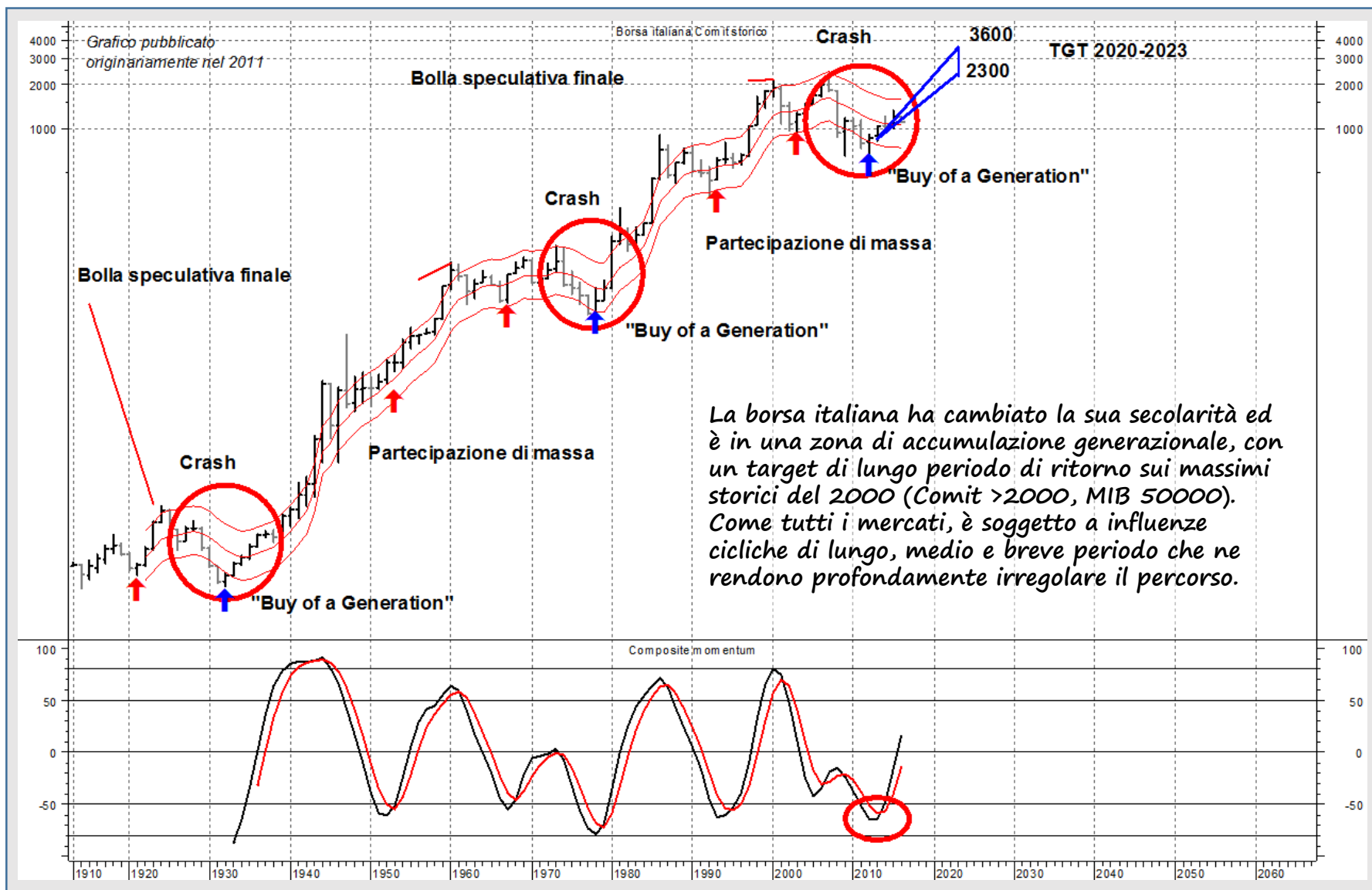
### 3. Black Swan e Crisis Indicator



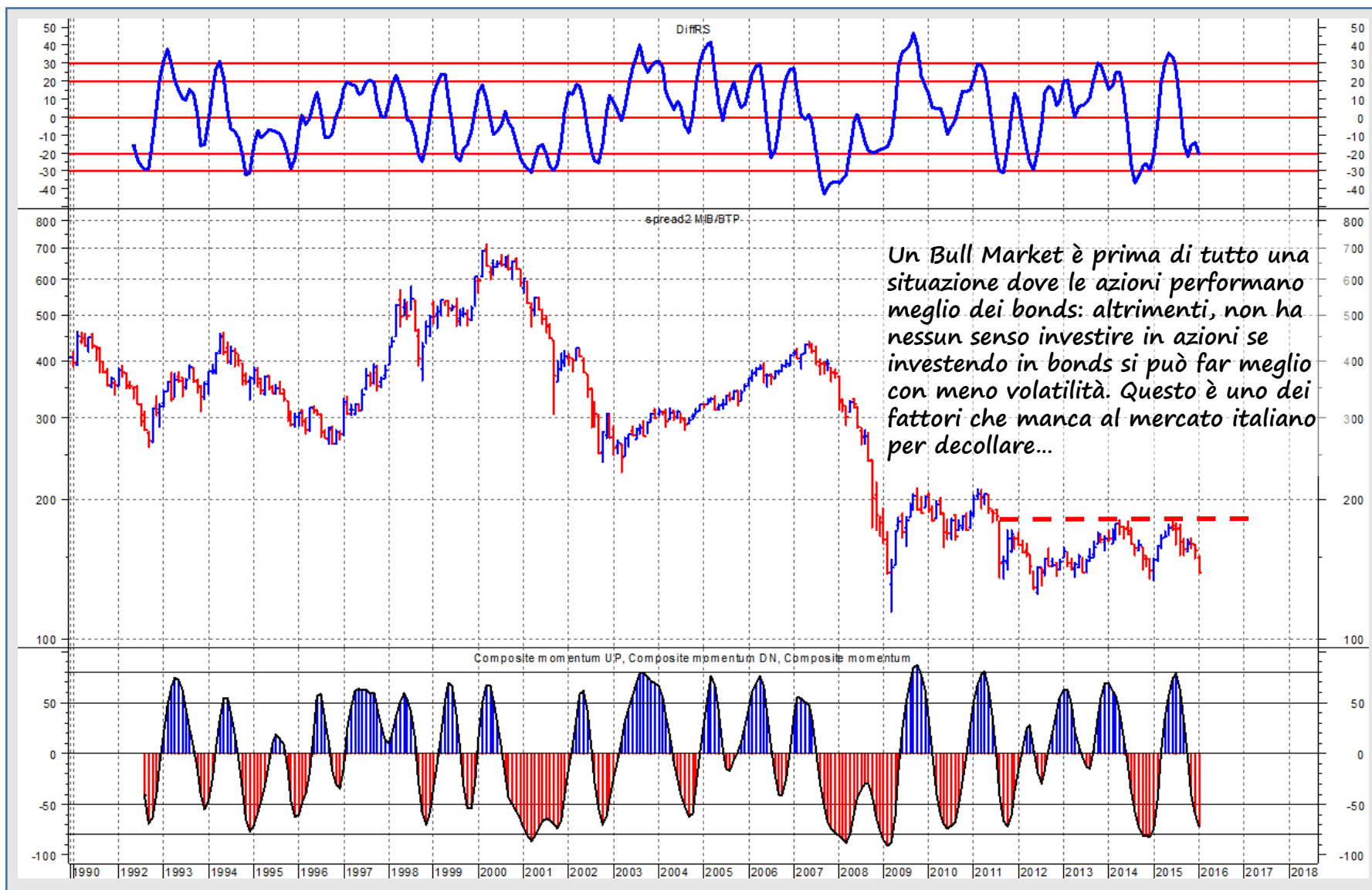
# 4. I ritracciamenti storici del Dow Jones Ind.



# 5. Il ciclo secolare del Comit



# 6. Lo spread tra MIB e BTP

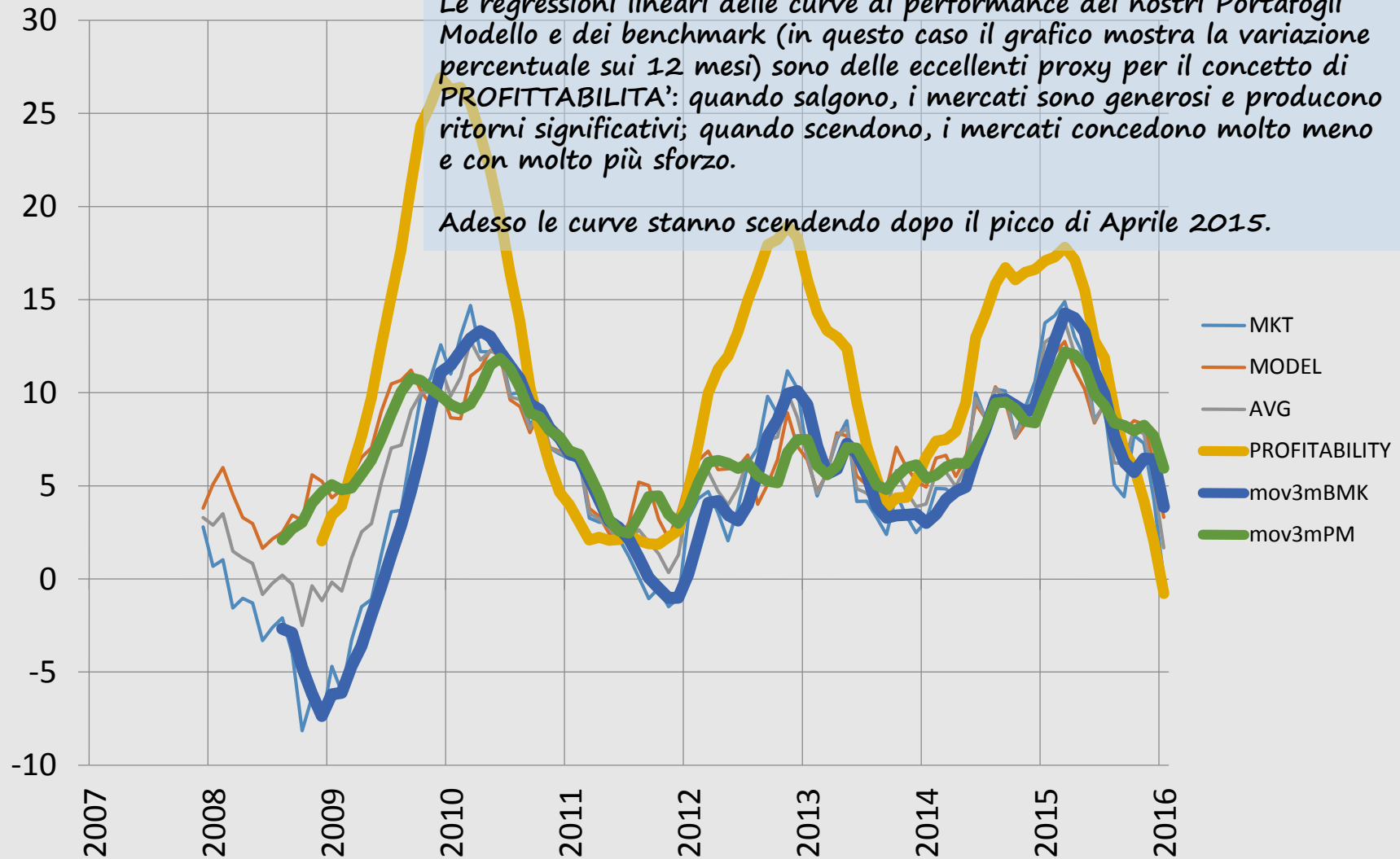


*Un Bull Market è prima di tutto una situazione dove le azioni performano meglio dei bonds: altrimenti, non ha nessun senso investire in azioni se investendo in bonds si può far meglio con meno volatilità. Questo è uno dei fattori che manca al mercato italiano per decollare...*

## 7. Profittabilità in calo

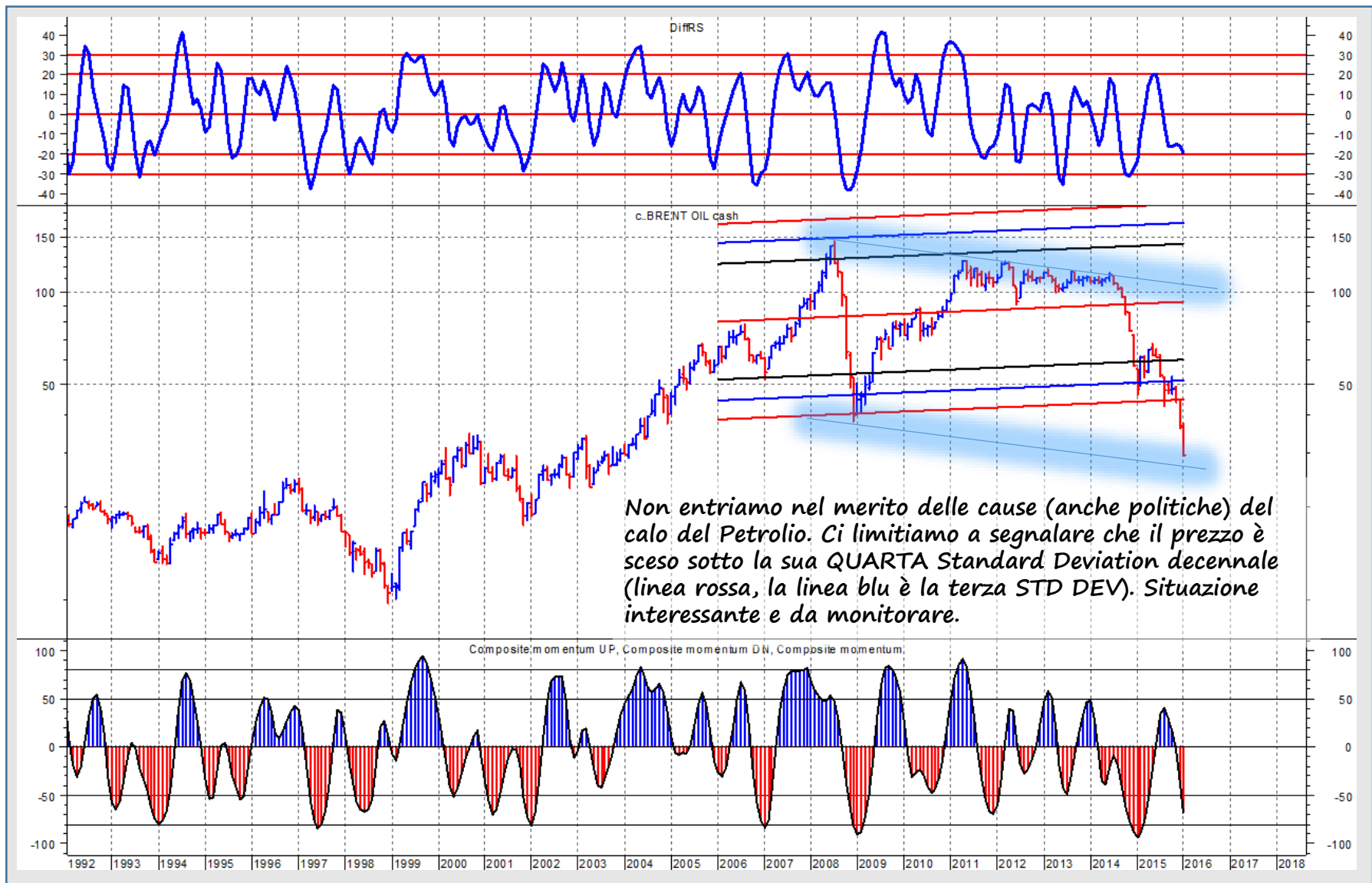
Le regressioni lineari delle curve di performance dei nostri Portafogli Modello e dei benchmark (in questo caso il grafico mostra la variazione percentuale sui 12 mesi) sono delle eccellenti proxy per il concetto di PROFITTABILITÀ: quando salgono, i mercati sono generosi e producono ritorni significativi; quando scendono, i mercati concedono molto meno e con molto più sforzo.

Adesso le curve stanno scendendo dopo il picco di Aprile 2015.

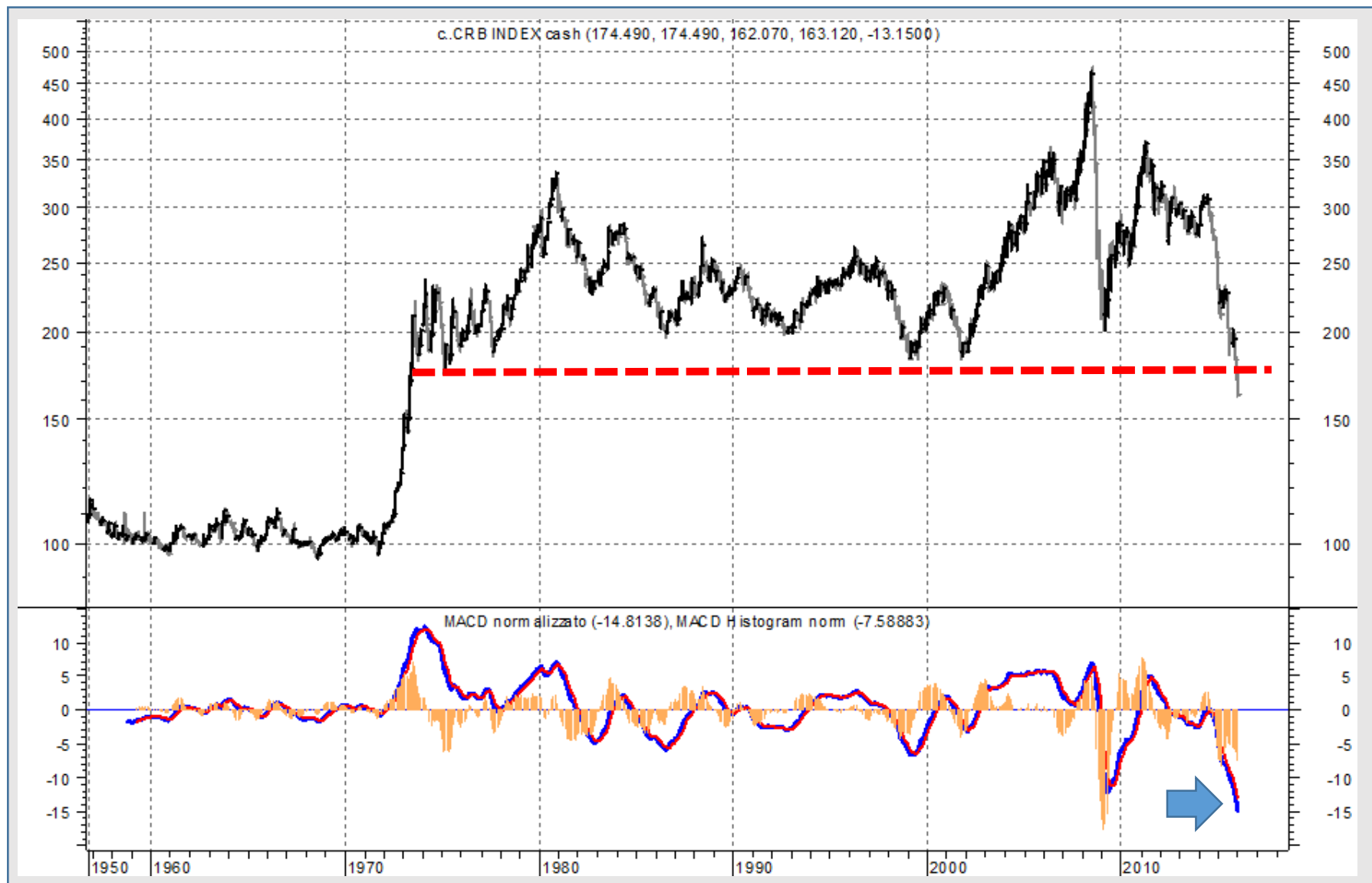




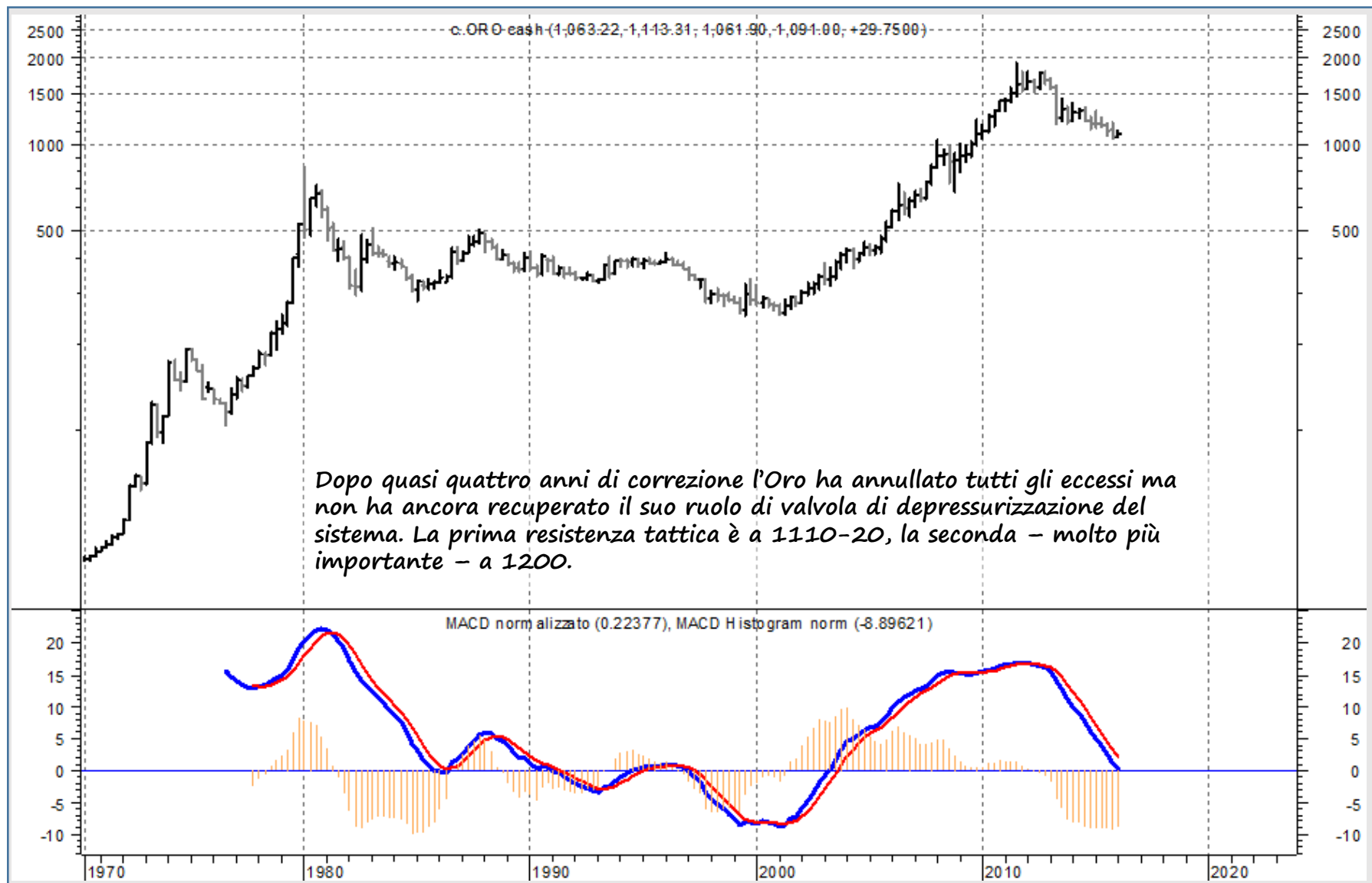
# 8. Petrolio: ipervenduto record



# 9. CRB Index (comm.) ai minimi dal 1973



# 10. Oro



# 11. La proiezione di MIB 50000



# 12. Ipotesi di transito da deflazione a inflazione

